

33. Tennis-Top 134-140-146-152-158-164-170 cm Siehe S. 63



ZUSCHNEIDEN

Kragen aus weißem Jersey und Vorder- und Rückenteile aus Interlock- oder Singlejersey nach der Schnittliste zuschneiden; Arm Ausschnitte ohne Nahtzugaben zuschneiden. Ärmelsaumstreifen aus Bündchen zuschneiden, Schnittmuster enthalten bereits Nahtzugaben. Länge der Streifen

MATERIAL

- 50-50-50-55-55-60-60 cm Interlock- oder Singlejersey
- 15 cm weißer Interlockjersey
- 5 cm Bündchen
- 15 cm Einlage, Vlieseline G 785

vor dem Nähen kontrollieren, weil die Elastizität verschiedener Strickstoffe unterschiedlich ist.

NÄHEN

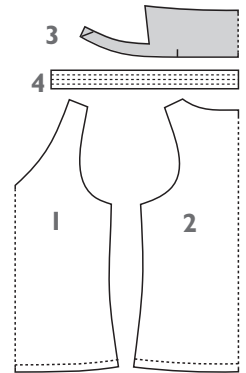
Nähte mit elastischem Geradstich nähen und mit einer Overlock-Maschine oder Zickzack versäubern. Nähte fußbreit absteppen.

SCHNITTLISTE

Anzahl

1	Vorderteil	1
2	Rückenteil	1
3	Kragen	2
4	Armausschnittstreifen*	2

SCHNITTBOGEN B orange



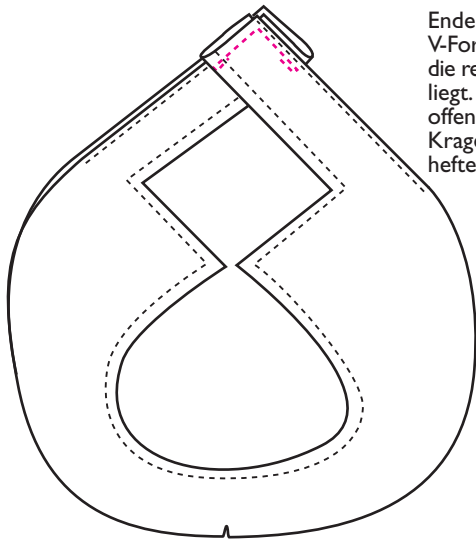
Vorbereiten: Einlage für ein Kragenteil zuschneiden und aufbügeln.

Kragen und Halsausschnitt: Schulternähte nähen. Kragen und Halsausschnitt wie beim Modell 34. Sportliches Frotteekleid nähen.

Armausschnitte: Armausschnitte mit Bündchen wie mit einem Schrägstreifen

versäubern; die rechte Seite des Streifens auf die linke Seite des Armausschnitts nähen. Streifen auf rechts legen, Nahtzugaben des Streifens nach innen legen und knappkantig absteppen. Seitennähte nähen.

Saum: Saum umschlagen, bügeln und mit einer Zwillingsnadel oder mit Flatlockstich nähen.

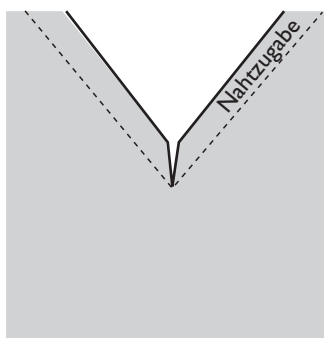


Enden des Kragenteils in V-Form festheften, sodass die rechte Ecke obendrauf liegt. Dabei auch die offenen Kanten des Kragens aneinander heften.

Kragen und Halsausschnitt: Kragenteile rechts auf rechts auf der Länge der Außenkanten aneinander nähen. Außenecken abschrägen, Innenecken einschneiden und den Kragen auf rechts wenden. Zuerst die Nahtzugaben in dem Kragen aufbügeln und dann den Kragen links auf links in die richtige Form bügeln.

Außenkante des Kragenteils absteppen. Enden des Kragenteils in V-Form festheften, sodass die rechte Ecke obendrauf liegt. Dabei auch die offenen Kanten des Kragens aneinander heften.

Die Ecke des Halsausschnitts beim Vorderteil nahtzugabentief einschneiden. Kragen rechts auf rechts an den Halsausschnitt stecken und nähen; das Nähen geht am besten von der Seite des Halsausschnitts aus. Halsausschnitt absteppen.



Die Ecke des Halsausschnitts beim Vorderteil nahtzugabentief einschneiden.

Kragen rechts auf rechts an den Halsausschnitt stecken und nähen; das Nähen geht am besten von der Seite des Halsausschnitts aus.

